



Kabelschutz- schläuche und Zubehör

Protective Conduits and Accessories

flexibel. Die markantesten Eigenschaften von Univolt® Kabelschutzschläuchen sind die hohe mechanische Belastbarkeit und Langlebigkeit unter dauerhafter Beanspruchung. Ihr vielfältiges Einsatzspektrum im Maschinen- und Anlagenbau ist mit einer hohen Widerstandsfähigkeit gegen Umwelteinflüsse und chemische Substanzen verbunden.

effizient. Das Stecksystem der halogenfreien Zubehörteile macht die Montage von Kabelschutzschläuchen besonders schnell und einfach. Die Verwendung von Werkzeugen kann bei gleichzeitig geringem Kraftaufwand getrost entfallen.

flexible. Excellent durability even under permanent strains and resistance to mechanical stresses are the most distinctive properties of Univolt® protective conduits. A broad spectrum of possible applications in plant and machine construction complements vast stability against chemical and environmental influences.

efficient. The quick mounting system of halogenfree accessories makes the assembly of protective conduits and glands easy and efficient. No special tools are required, yet working is neither complicated nor strenuous.

HFT®

Flexible Schutzschläuche,
halogenfrei, nicht flammverbreitend

Flexible Protective Conduits,
halogenfree, non-flame propagating

HFXS, flexibler Kabelschutzschlauch leicht, gewellt, halogenfrei; schwarz (RAL 9005, UV-stabilisiert) oder grau (RAL 7001), in Ringen zu 50m bzw. 25m
In Übereinstimmung mit: IEC/EN 61386-23 (ersetzt IEC 60614-2-5, BS 6099), IEC 60423, LSF0H

HFXS, flexible protective conduit light gauge, corrugated, halogenfree; black (RAL 9005, UV stabilised) or grey (RAL 7001), in coils of 50m resp. 25m
In accordance with: IEC/EN 61386-23 (replaces IEC 60614-2-5, BS 6099), IEC 60423, LSF0H



Material	Code	Mechan.	UV stabil.	Temp.
PA	EN 2243	> 320 N	<input checked="" type="checkbox"/>	-25°C/+105°C

art	dn	di	ps [m]	pl [m]	ref	
					schwarz black	grau grey
HFXS 12	13,0	8,9	50	4500	023 654	015 902
HFXS 16	16,0	11,1	50	2700	023 655	012 903
HFXS 20	20,0	13,5	50	2700	023 656	012 904
HFXS 25	25,0	17,7	50	1600	023 657	012 905
HFXS 32	32,0	24,3	25	675	023 658	012 906
HFXS 40	40,0	30,2	25	500	023 659	012 907
HFXS 50	50,0	40,1	25	300	023 660	012 908
HFXS 63	63,0	52,5	25	175	023 661	025 054

SCLX, Fixierungsschelle, halogenfrei, anreihbar; schwarz (RAL 9005, UV-stabilisiert) oder grau (RAL 7001), zur Montage mit Schrauben mit Ø 4mm, mit Arretierung zur Fixierung von Kabelschutzschläuchen

SCLX, fixation clip, halogenfree, interlinkable; black (RAL 9005, UV stabilised) or grey (RAL 7001), for mounting with screws with Ø 4mm, for retention and fixture of protective conduits in any position



Material	Temp.
PA	-25°C/+105°C

art	dn	ps	pl	ref	
				schwarz black	grau grey
SCLX 16	16,0	100	4000	043 322	043 323
SCLX 20	20,0	100	3200	043 324	043 325
SCLX 25	25,0	100	2400	043 326	043 327
SCLX 32	32,0	100	1600	043 328	043 329
SCLX 40	40,0	50	800	043 330	043 331
SCLX 50	50,0	50	600	043 332	043 333

SCLX-C, Haltebügel, halogenfrei; schwarz (RAL 9005, UV-stabilisiert) oder grau (RAL 7001), für Fixierungsschelle SCLX

SCLX-C, bracket, halogenfree; black (RAL 9005, UV stabilised) or grey (RAL 7001), for SCLX fixation clip



Material	Temp.
PA	-25°C/+105°C

art	dn	ps	pl	ref	
				schwarz black	grau grey
SCLX-C 16	16,0	100	4000	043 334	043 335
SCLX-C 20	20,0	100	4000	043 336	043 337
SCLX-C 25	25,0	100	4000	043 338	043 339
SCLX-C 32	32,0	100	4000	043 340	043 341
SCLX-C 40	40,0	100	3200	043 342	043 343
SCLX-C 50	50,0	100	3200	043 344	043 345

SGL, gerade Verschraubung, halogenfrei; schwarz (RAL 9005, UV-stabilisiert) oder grau (RAL 7001), patentiertes Schnellmontagesystem, zugfest, mit metrischem Gewinde nach IEC/EN 60423

Bestellhinweis: mit Pg- oder NPT-Gewinde auf Anfrage erhältlich.



Schutzart IP 54
protection degree IP 54

Material	IP	Temp.	
PA	54	-25°C/+105°C	

art	dn	ps	pl	ref	
				schwarz black	grau grey
SGL 1212	13,0	100	3200	027 797	016 440
SGL 1616	16,0	100	2400	027 798	012 699
SGL 2020	20,0	50	1200	027 799	012 700
SGL 2525	25,0	50	600	027 800	012 701
SGL 3232	32,0	30	360	027 801	012 702
SGL 4040	40,0	20	240	027 802	015 509
SGL 5050	50,0	16	128	027 803	015 508
SGL 6363	63,0	6	48	027 804	043 075

SGL, straight gland, halogenfree; black (RAL 9005, UV stabilised) or grey (RAL 7001), patented plug-in system for quick-fit assembly, tight connection, with metric thread, acc. to IEC/EN 60423

Ordering Note: available with Pg or NPT thread upon request.

Schutzart IP 65
protection degree IP 65

Material	IP	Temp.	
PA	65	-25°C/+105°C	

art	dn	ps	pl	ref	
				schwarz black	grau grey
SGL 1212 S	13,0	100	3200	043 067	023 615
SGL 1616 S	16,0	100	2400	043 068	012 707
SGL 2020 S	20,0	50	1200	043 069	012 708
SGL 2525 S	25,0	50	600	043 070	012 709
SGL 3232 S	32,0	30	360	043 071	012 710
SGL 4040 S	40,0	20	240	043 073	015 914
SGL 5050 S	50,0	16	128	043 074	015 915
SGL 6363 S	63,0	6	48	043 077	043 076

SKGL, gerade Kabel- und Schlauchverschraubung, halogenfrei; schwarz (RAL 9005, UV-stabilisiert) oder grau (RAL 7001), patentiertes Schnellmontagesystem, zugfest, mit metrischem Gewinde nach IEC/EN 60423

Bestellhinweis: mit Pg- oder NPT-Gewinde auf Anfrage erhältlich.



Schutzart IP 65
protection degree IP 65

Material	IP	Temp.	
PA	65	-25°C/+105°C	

art	dn	ps	pl	ref	
				schwarz black	grau grey
SKGL 2020 S	20,0	50	1200	024 997	024 883
SKGL 2525 S	25,0	50	600	024 998	024 882

SKGL, straight cable and conduit gland, halogenfree; black (RAL 9005, UV stabilised) or grey (RAL 7001), patented plug-in system for quick-fit assembly, tight connection, with metric thread acc. to IEC/EN 60423

Ordering Note: available with Pg or NPT thread upon request.

SEG, Winkelverschraubung, halogenfrei; schwarz (RAL 9005, UV-stabilisiert) oder grau (RAL 7001), patentiertes Schnellmontagesystem, zugfest, mit metrischem Gewinde nach IEC/EN 60423

Bestellhinweis: mit Pg- oder NPT-Gewinde auf Anfrage erhältlich.



Schutzart IP 54
protection degree IP 54

Material	IP	Temp.			
PA	54	-25°C/+105°C			
art	dn	ps	pl	ref	
				schwarz black	grau grey
SEG 1212	13,0	50	1600	043 066	017 273
SEG 1616	16,0	20	800	033 148	012 703
SEG 2020	20,0	20	640	033 149	012 704
SEG 2525	25,0	10	320	032 661	012 705
SEG 3232	32,0	10	160	032 662	012 706

SEG, elbow gland, halogenfree; black (RAL 9005, UV stabilised) or grey (RAL 7001), patented plug-in system for quick-fit assembly, tight connection, with metric thread acc. to IEC/EN 60423

Ordering Note: available with Pg or NPT thread upon request.

Schutzart IP 65
protection degree IP 65

Material	IP	Temp.			
PA	65	-25°C/+105°C			
art	dn	ps	pl	ref	
				schwarz black	grau grey
SEG 1212 S	13,0	50	1600	061 151	043 065
SEG 1616 S	16,0	20	800	061 153	012 711
SEG 2020 S	20,0	20	640	041 385	012 712
SEG 2525 S	25,0	10	320	037 077	012 713
SEG 3232 S	32,0	10	160	061 155	012 714

SKEG, Winkelverschraubung für Kabel und Schlauch, halogenfrei; schwarz (RAL 9005, UV-stabilisiert) oder grau (RAL 7001), patentiertes Schnellmontagesystem, zugfest, mit metrischem Gewinde nach IEC/EN 60423

Bestellhinweis: mit Pg- oder NPT-Gewinde auf Anfrage erhältlich.



Schutzart IP 65
protection degree IP 65

Material	IP	Temp.			
PA	65	-25°C/+105°C			
art	dn	ps	pl	ref	
				schwarz black	grau grey
SKEG 2020 S	20,0	20	640	026 371	026 369
SKEG 2525 S	25,0	10	320	026 372	026 370

SKEG, cable and conduit elbow gland, halogenfree; black (RAL 9005, UV stabilised) or grey (RAL 7001), patented plug-in system for quick-fit assembly, tight connection, with metric thread acc. to IEC/EN 60423

Ordering Note: available with Pg or NPT thread upon request.

SFL, Winkel mit Flansch, halogenfrei; schwarz (RAL 9005, UV-stabilisiert) oder grau (RAL 7001), mit 4 Bohrungen, patentiertes Schnellmontagesystem, zugfest

SFL, flange, halogenfree; black (RAL 9005, UV stabilised) or grey (RAL 7001), with 4 fixing holes, patented plug-in system for quick-fit assembly, tight connection



**Schutzart IP 54
protection degree IP 54**

Material	IP	Temp.
PA	54	-25°C/+105°C

art	dn	ps	pl	ref	
				schwarz black	grau grey
SFL 20	20,0	50	400	043 005	020 092
SFL 25	25,0	25	300	043 006	016 520
SFL 32	32,0	20	160	043 007	016 521
SFL 40	40,0	10	80	043 008	015 072
SFL 50	50,0	8	64	032 663	015 073
SFL 63	63,0	3	24	043 010	043 011

**Schutzart IP 65
protection degree IP 65**

Material	IP	Temp.
PA	65	-25°C/+105°C

art	dn	ps	pl	ref	
				schwarz black	grau grey
SFL 20 S	20,0	50	400	043 012	043 013
SFL 25 S	25,0	25	300	043 014	019 423
SFL 32 S	32,0	20	160	043 015	019 422
SFL 40 S	40,0	10	80	043 016	015 912
SFL 50 S	50,0	8	64	043 017	015 913
SFL 63 S	63,0	3	24	043 018	043 019

SLN, Gewindemutter, halogenfrei; schwarz (RAL 9005, UV-stabilisiert) oder grau (RAL 7001), mit metrischem Gewinde nach IEC/EN 60423

SLN, lock nut, halogenfree; black (RAL 9005, UV stabilised) or grey (RAL 7001), with metric thread acc. to IEC/EN 60423

Bestellhinweis: mit Pg-Gewinde auf Anfrage erhältlich.

Ordering Note: available with Pg thread upon request.



Material	Temp.
PA	-25°C/+105°C

art	dn	ps	pl	ref	
				schwarz black	grau grey
SLN 12	12,0	200	-	061 137	018 776
SLN 16	16,0	200	2400	026 257	014 206
SLN 20	20,0	200	1200	026 256	013 277
SLN 25	25,0	100	600	026 255	013 278
SLN 32	32,0	100	480	026 254	013 279
SLN 40	40,0	25	300	026 053	015 916
SLN 50	50,0	25	120	026 054	017 307
SLN 63	63,0	25	-	027 590	027 589

Patentierte Schlauchverschraubungen

Patented Conduit Glands

SGL

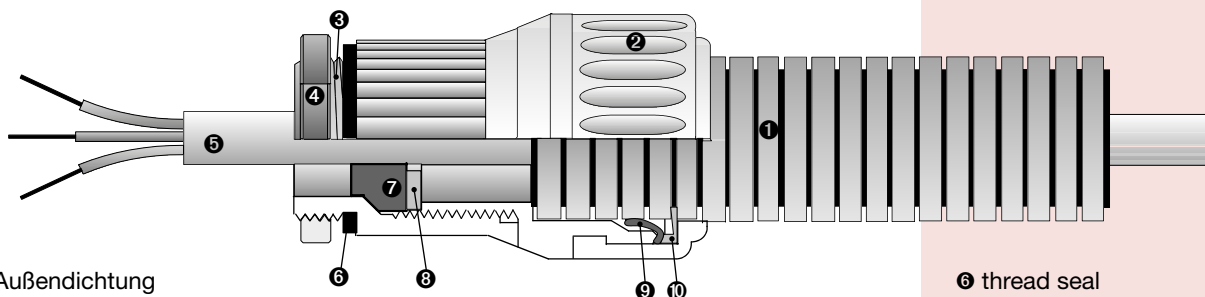
- ❶ Verschlusskappe
- ❷ Haltering
- ❸ Außendichtung
- ❹ Schutzschlauchdichtung
- ❺ Anschlusssteil mit Gewinde



- ❶ quick-release cap
- ❷ retainer ring
- ❸ sealing ring
- ❹ conduit sealing ring
- ❺ connecting thread

SKGL

- ❶ HFXS-Kabelschutzschlauch
- ❷ Verschlusskappe
- ❸ Anschlussgewinde
- ❹ Gegenmutter
- ❺ Kabel



- ❶ HFXS flexible conduit
- ❷ quick-release cap
- ❸ connecting thread
- ❹ locknut
- ❺ cable

- ❶ Außendichtung
- ❷ Innendichtung
- ❸ Druckstück
- ❹ Schutzschlauchdichtung
- ❺ Haltering

- ❶ thread seal
- ❷ inner cable seal
- ❸ sealing insert
- ❹ conduit seal
- ❺ retainer ring

Vorteil 1

Schnellmontage durch Stecksystem.

Vorteil 2

Zugfeste Verbindung, dennoch drehbar. Keine Torsionsbelastung an Kabeln oder Leitungen.

Vorteil 3

Schnellverschluss ermöglicht rasches Lösen der Schlauchverbindung.

Advantage 1

Quick-fit assembly with plug-in system

Advantage 2

Rotatory connection with high tensile stress resistance. No torsional stress on cables or wires.

Advantage 3

Patented quick-release lock for quick opening of connections.

Flexible Schutzschläuche,
PVC, nicht flammverbreitend

Flexible Protective Conduits,
PVC, non-flame propagating

UFX, flexibler Kabelschutzschlauch leicht, Innenwendel aus PVC-U mit Ummantelung aus PVC-P; schwarz (RAL 9005, UV-stabilisiert) oder hellgrau (RAL 7035), mit glatter Innenwand und gleichbleibendem Rohrquerschnitt in Biegungen (1,5-facher Rohrdurchmesser), in Ringen zu 30m, IP 65

In Übereinstimmung mit: mechanische Eigenschaften gemäß IEC/EN 61386-23 (ersetzt IEC 60614-2-5)

Bestellhinweis: ölbeständige (grün) oder hochtemperaturbeständige (blau) Ausführung auf Anfrage erhältlich.

UFX, flexible protective conduit light gauge, with spiral reinforcement from PVC-U and PVC-P covering; black (RAL 9005, UV stabilised) or light grey (RAL 7035), smooth inner bore and constant cross section when bent (1.5 times outside diameter), in coils of 30m, IP 65

In accordance with: mechanical properties according to IEC/EN 61386-23 (replaces IEC 60614-2-5)

Ordering Note: oil resistant (green) or high temperatur resistant (blue) version available upon request.



Material	Mechan.	UV stabil.	Temp.
PVC-U, PVC-P	> 320 N	<input checked="" type="checkbox"/>	-15°C/+60°C

art	dn	di	ps [m]	ref	
				schwarz black	hellgrau light grey
UFX 16	16,4	12,0	30	005 740	061 203
UFX 20	20,7	16,0	30	005 741	061 204
UFX 25	27,0	22,0	30	005 742	061 205
UFX 32	33,8	28,0	30	005 743	061 206
UFX 40	41,0	35,0	30	005 744	061 208
UFX 50	57,2	50,0	30	005 745	061 209

VE, gerade Verschraubung; schwarz (RAL 9005, UV-stabilisiert) oder hellgrau (RAL 7035), mit metrischem Gewinde nach IEC/EN 60423, IP 65

Bestellhinweis: mit Pg-Gewinde auf Anfrage erhältlich.



Material	IP	Temp.		
PP	65	-15°C/+60°C		
art	dn	ps	ref	
			schwarz black	hellgrau light grey
VE 16	16,4	50	005 550	061 216
VE 20	20,7	50	005 551	061 217
VE 25	27,0	50	005 552	061 219
VE 32	33,8	25	005 553	061 221
VE 40	41,0	25	036 759	077 402
VE 50	57,2	25	037 369	077 403

VE, straight gland; black (RAL 9005, UV stabilised) or light grey (RAL 7035), with metric thread acc. to IEC/EN 60423, IP 65

Ordering Note: available with Pg thread upon request.

WVE, Winkelverschraubung; schwarz (RAL 9005, UV-stabilisiert) oder hellgrau (RAL 7035), mit metrischem Gewinde nach IEC/EN 60423, IP 65

Bestellhinweis: mit Pg-Gewinde auf Anfrage erhältlich.



Material	IP	Temp.		
PP	65	-15°C/+60°C		
art	dn	ps	ref	
			schwarz black	hellgrau light grey
WVE 16	16,4	50	005 554	061 229
WVE 20	20,7	50	033 475	061 230
WVE 25	27,0	50	005 556	061 232
WVE 32	33,8	25	005 557	081 701
WVE 40	41,0	25	042 073	061 242

WVE, elbow gland; black (RAL 9005, UV stabilised) or light grey (RAL 7035), with metric thread acc. to IEC/EN 60423, IP 65

Ordering Note: available with Pg thread upon request.

Flexible Schutzschläuche, Metall

MV, Flexibler Metallschlauch, mittel; gewickeltes Profilblech aus verzinktem Stahl, ohne Dichtung, in Ringen zu 100m, 50m bzw. 25m

In Übereinstimmung mit: mechanische Eigenschaften gemäß IEC/EN 61386-23 (ersetzt IEC 60614-2-5)



Material	Mechan.		Temp.	
Fe/Zn	> 750 N		-40°C/+400°C	
art	dn	di	ps [m]	ref
MV DE330S 8	10,0	8,0	100	005 896
MV DE330S 11	14,0	11,0	100	005 899
MV DE330S 14	17,0	14,0	50	005 902
MV DE330S 16	19,0	16,0	50	005 904
MV DE330S 18	21,0	18,0	50	005 906
MV DE330S 23	27,0	23,0	50	005 911
MV DE330S 31	36,0	31,0	25	037 889
MV DE330S 40	45,0	40,0	25	005 928
MV DE330S 51	56,0	51,0	25	080 711

Flexible Protective Conduits, Metal

MV, flexible metal conduit, medium gauge; zinc plated sheet steel, helically wound, in coils of 100m, 50m resp. 25m

In accordance with: mechanical properties according to IEC/EN 61386-23 (replaces IEC 60614-2-5)

MVK, Flexibler Metallschlauch, mittel; gewickeltes Profilblech aus verzinktem Stahl, mit Kunststoffummantelung aus PVC-P, schwarz (RAL 9005), in Ringen zu 100m, 50m bzw. 25m

In Übereinstimmung mit: mechanische Eigenschaften gemäß IEC/EN 61386-23 (ersetzt IEC 60614-2-5)



Material	Mechan.		Temp.	
Fe/Zn, PVC-P	> 750 N		-25°C/+80°C	
art	dn	di	ps [m]	ref
MVK DE331S 7	10,0	7,1	100	005 985
MVK DE331S 10	14,0	10,0	100	005 987
MVK DE331S 13	17,0	13,0	50	005 990
MVK DE331S 15	19,0	15,0	50	005 991
MVK DE331S 17	21,0	17,0	50	005 993
MVK DE331S 22	27,0	21,8	50	035 963
MVK DE331S 29	36,0	29,2	25	035 017
MVK DE331S 38	45,0	38,2	25	005 999

MVK, flexible metal conduit, medium gauge; zinc plated sheet steel, helically wound, with plastic coating from PVC-P, black (RAL 9005) in coils of 100m, 50m resp. 25m

In accordance with: mechanical properties according to IEC/EN 61386-23 (replaces IEC 60614-2-5)

2100, Schlauchverschraubung, drehbar; Messing, vernickelt, mit TPE-Dichtung

Bestellhinweis: mit Pg-Gewinde auf Anfrage erhältlich.



2100, conduit gland, rotatable; nickel-plated brass, with TPE sealing gasket

Ordering Note: available with Pg thread upon request.

Material	IP	Temp.
Cu/Zn, Ni	40-54	-40°C/+125°C

art	dn	ps	ref
2100.12.10.02	10,0	50	081 598
2100.17.14.02	14,0	50	081 600
2100.20.17.02	17,0	50	081 601
2100.20.19.02	19,0	50	077 237
2100.25.21.02	21,0	25	081 602
2100.32.27.02	27,0	25	081 604
2100.40.36.02	36,0	25	081 606
2100.50.45.02	45,0	10	081 608
2100.63.56.03	56,0	10	081 609

5031, Stabilisierungshülse; Messing, vernickelt



5031, stabilising bush; nickel-plated brass

Material	Temp.
Cu/Zn	-60°C/+300°C

zu Schlauch MV
for conduit MV

art	dn	ps	ref
5031.027.007	10,0	50	081 610
5031.027.009	14,0	50	081 611
5031.027.011	17,0	50	081 612
5031.027.013	19,0	50	077 239
5031.027.016	21,0	50	081 614
5031.027.021	27,0	25	081 615
5031.027.029	36,0	25	081 616
5031.027.036	45,0	20	081 617
5031.027.048	56,0	10	081 618

zu Schlauch MVK
for conduit MVK

art	dn	ps	ref
5031.028.007	10,0	50	081 619
5031.028.009	14,0	50	081 620
5031.028.011	17,0	50	080 452
5031.028.013	19,0	50	081 622
5031.028.016	21,0	50	065 656
5031.028.021	27,0	25	076 787
5031.028.029	36,0	25	080 321
5031.028.036	45,0	20	081 626

Flexible Schutzschläuche,
halogenfreier Kunststoff

Flexible Protective Conduits,
Halogenfree Synthetic Material

MFXE, flexibler Kabelschutzschlauch aus Polyethylen, leicht, gewellt; schwarz (RAL 9005, UV-stabilisiert), in Ringen zu 100m

MFXE, flexible protective conduit from polyethylene, light gauge, corrugated; black (RAL 9005, UV stabilised), in coils of 100m



Material	Mechan.	UV stabil.	Temp.	
PE	> 320 N	<input checked="" type="checkbox"/>	-15°C/+75°C	
art	dn	di	ps [m]	ref
MFXE 1	7,1	4,9	100	026 328
MFXE 2	10,0	7,2	100	026 329
MFXE 3	11,4	8,4	100	026 330

MFXP, flexibler Kabelschutzschlauch aus Polypropylen, leicht, gewellt; schwarz (RAL 9005, UV-stabilisiert), in Ringen zu 100m

MFXP, flexible protective conduit from polypropylene, light gauge, corrugated; black (RAL 9005, UV stabilised), in coils of 100m



Material	Mechan.	UV stabil.	Temp.	
PP	> 320 N	<input checked="" type="checkbox"/>	-40°C/+130°C	
art	dn	di	ps [m]	ref
MFXP 1	7,0	5,2	100	035 505
MFXP 2	9,8	7,2	100	035 506
MFXP 3	11,4	8,5	100	035 507

1540, gerade Verschraubung; schwarz (RAL 9005, UV-stabilisiert), patentiertes Schnellmontagesystem, zugfest, mit metrischem Gewinde nach IEC/EN 60423, IP 54
Bestellhinweis: mit Pg-Gewinde auf Anfrage erhältlich.



Material		Temp.	
PA		-20°C/+100°C	
art	dn	ps	ref
1540.17.080	7,0	50	081 593
1540.20.110	9,8	50	080 862
1540.25.125	11,4	50	081 594

1540, straight gland; black (RAL 9005, UV stabilised), patented plug-in system for quick-fit assembly, tight connection, with metric thread acc. to IEC/EN 60423, IP 54
Ordering Note: available with Pg thread upon request.

SLN, Gewindemutter; schwarz (RAL 9005, UV-stabilisiert), mit metrischem Gewinde nach IEC/EN 60423



Material		Temp.		
PA		-25°C/+105°C		
art	dn	ps	pl	ref
SLN 16	7,0	200	2400	026 257
SLN 20	9,8	200	1200	026 256
SLN 25	11,4	100	600	026 255

SLN, lock nut; black (RAL 9005, UV stabilised), with metric thread acc. to IEC/EN 60423

Abmessungen Schlauchverschraubungen HFXS Measurements of Conduit Glands HFXS

Gerade Verschraubungen Straight Glands

art			L	A	D	dn
SGL 1212	M 12 x 1,5	21	8,0	18,3	21,0	12
SGL 1616	M 16 x 1,5	25	10,5	18,9	24,7	16
SGL 2020	M 20 x 1,5	30	12,0	24,0	29,8	20
SGL 2525	M 25 x 1,5	38	15,0	30,4	37,2	25
SGL 3232	M 32 x 1,5	45	15,0	32,0	45,0	32
SGL 4040	M 40 x 1,5	57	15,0	38,0	56,2	40
SGL 5050	M 50 x 1,5	68	15,0	42,4	68,0	50
SGL 6363	M 63 x 1,5	82	20,0	54,0	82,0	63

Winkelverschraubungen Elbow Glands

art			L	A	B	D	dn
SEG 1212	M 12 x 1,5	21	8,0	28,3	39,0	21,0	12
SEG 1616	M 16 x 1,5	25	10,5	32,4	44,6	24,7	16
SEG 2020	M 20 x 1,5	30	12,0	39,5	52,4	29,8	20
SEG 2525	M 25 x 1,5	38	15,0	49,4	65,9	37,2	25
SEG 3232	M 32 x 1,5	45	15,0	60,0	77,4	45,0	32

Winkel mit Flansch Flanges

art	A	D	L	B	M	N	dn
SFL 20	35,9	29,8	65,0	41,0	33,0	27,0	20
SFL 25	42,0	37,2	75,9	45,0	37,0	30,0	25
SFL 32	50,0	45,0	90,0	56,0	46,0	37,0	32
SFL 40	62,0	56,2	110,5	70,0	58,0	45,0	40
SFL 50	76,0	68,0	129,3	84,0	72,0	55,0	50
SFL 63	96,0	82,0	162,0	98,0	84,0	70,0	63

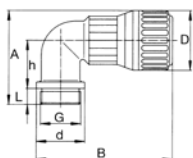
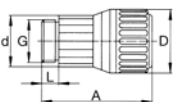
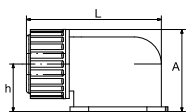
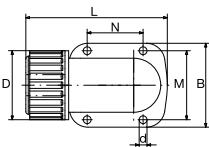
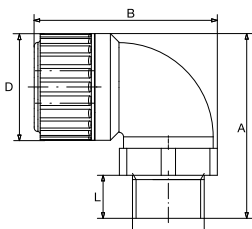
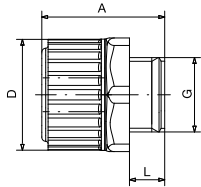
Abmessungen Kabel- und Schlauchverschraubungen HFXS Measurements of Cable and Conduit Glands HFXS

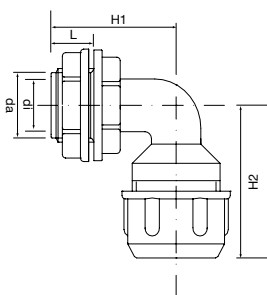
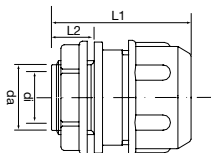
Gerade Verschraubungen Straight Glands

art		L	A	D	d	dn
SKGL 2020	M 20 x 1,5	10,0	44,5	29,8	25,4	20
SKGL 2525	M 25 x 1,5	10,0	54,4	37,2	30,4	25

Winkelverschraubungen Elbow Glands

art		L	A	B	D	h	d	dn
SKEG 2020	M 20 x 1,5	10,0	39,9	70,0	29,8	25,0	25,0	20
SKEG 2525	M 25 x 1,5	10,0	48,6	84,4	37,2	30,0	30,0	25





Abmessungen Schlauchverschraubungen UFX Measurements of Conduit Glands UFX

Gerade Verschraubungen Straight Glands

art			di	L1	L2
VE 16	M 16x 1,5	22	12,0	36,0	12,5
VE 20	M 20x 1,5	27	16,0	44,0	13,5
VE 25	M 25x 1,5	36	22,0	51,0	18,0
VE 32	M 32x 1,5	41	28,0	55,0	18,0
VE 40	M 40x 1,5	50	35,0	55,0	18,0
VE 63	M 63x 1,5	67	50,0	60,0	20,0

Winkelverschraubungen Elbow Glands

art			di	L	H1	H2
WVE 16	M 16x 1,5	19	12,0	11,0	34,0	38,0
WVE 20	M 20x 1,5	27	16,0	13,5	40,0	43,0
WVE 25	M 25x 1,5	36	22,0	16,0	49,0	51,0
WVE 32	M 32x 1,5	41	28,0	18,0	60,0	68,0
WVE 40	M 40x 1,5	50	35,0	18,0	62,5	72,0